

# L'RC AUTO TRA TECNOLOGIA E RIFORME

**Detection e investigation di potenziali frodi  
nella gestione dei sinistri:  
evoluzione di modelli e processi  
con il supporto della tecnologia big data**

relatore: Luca Lanzoni, *Hdi Assicurazioni*



**INSURANCE TRADE**  
**L'RC Auto tra tecnologie e**  
**riforme**

Milano, Novembre  
2015

# L'RC Auto tra tecnologie e riforme

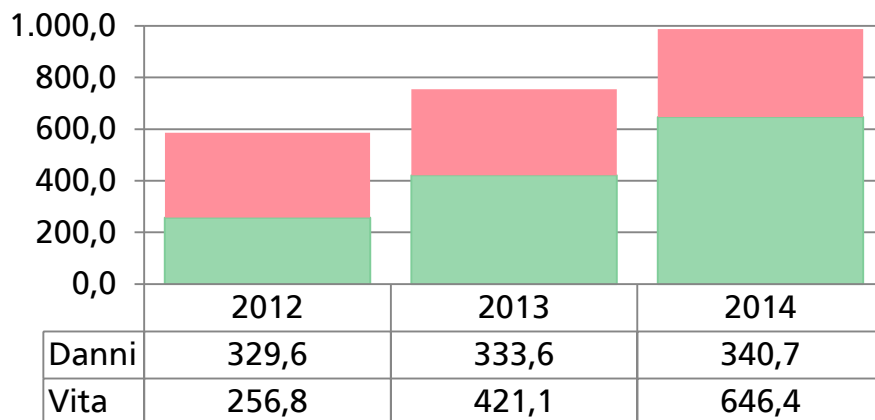
Detection & Investigation di potenziali frodi nella gestione dei sinistri:  
Evoluzione di modelli e processi con il supporto della tecnologia Big Data

Relatore: Luca Lanzoni

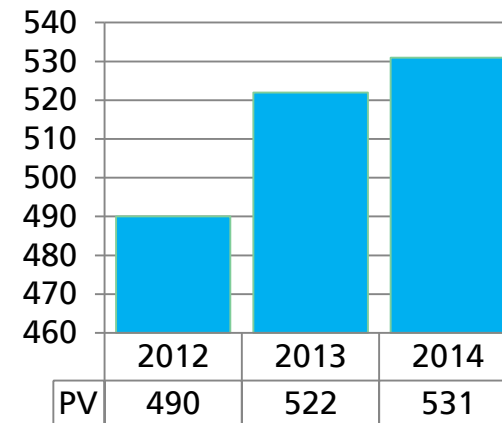
*Direttore Organizzazione, Sistemi Informativi e Servizi Accentrati di HDI Assicurazioni*

# HDI Assicurazioni in sintesi (esercizio 2014)

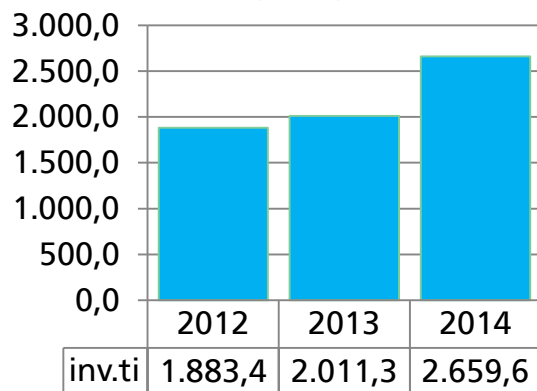
## Premi emessi



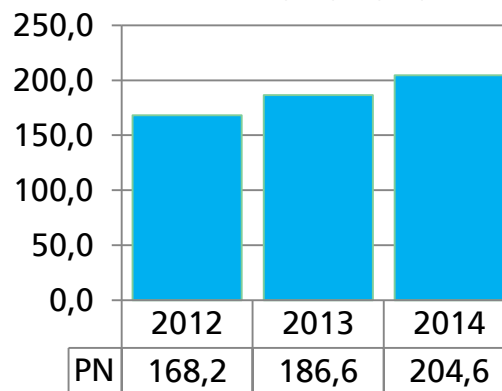
## Punti vendita



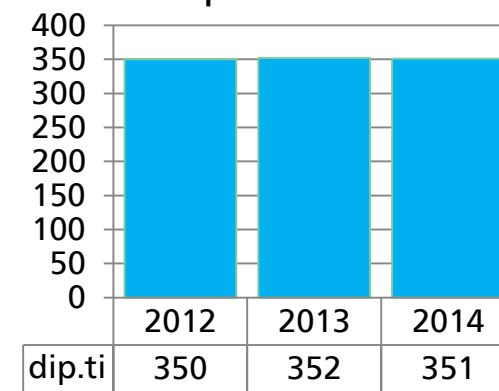
## Investimenti



## Patrimonio netto



## Dipendenti



(importi in milioni di Euro)

# Agenda

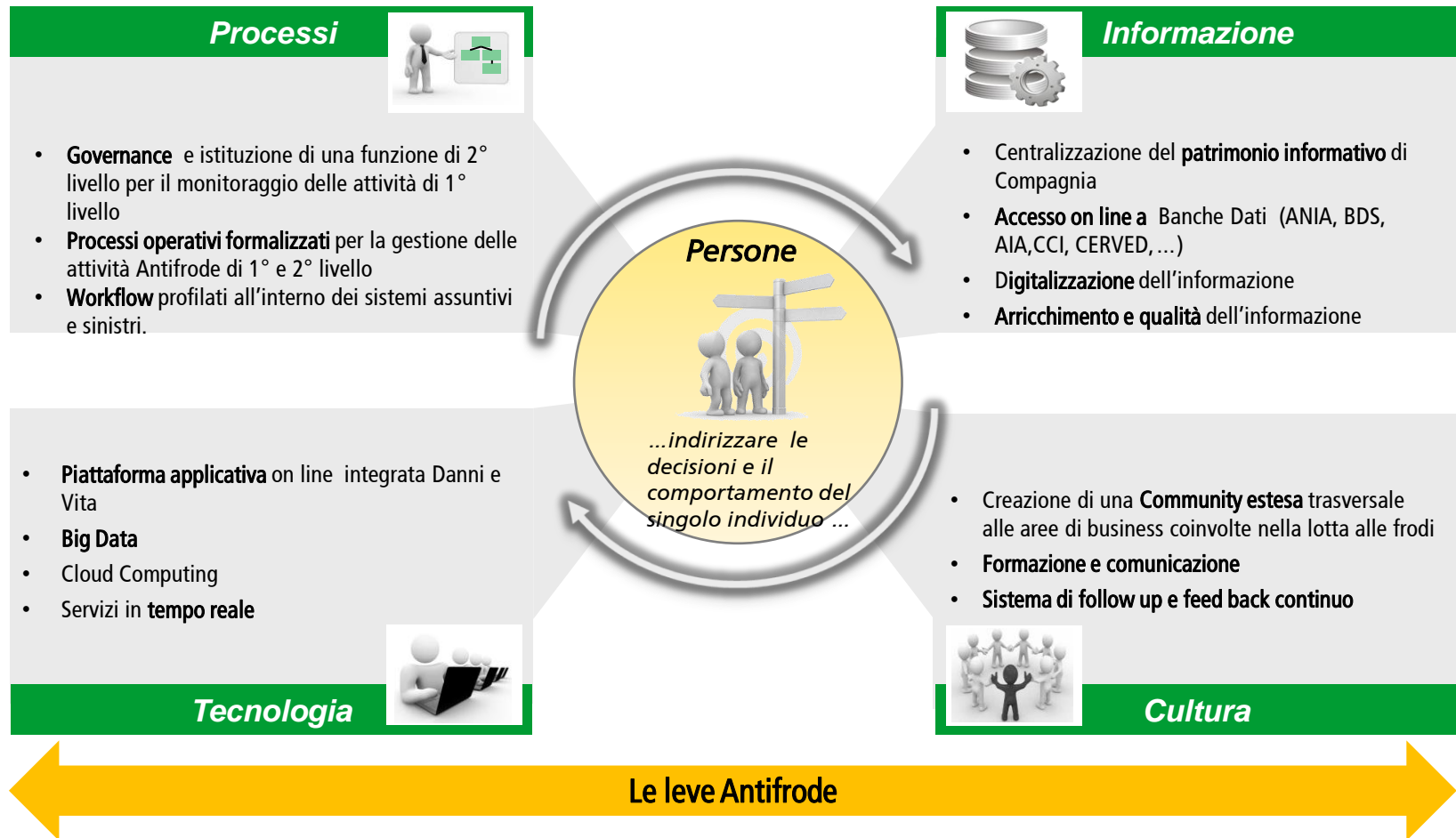
1. Il modello di riferimento Antifrode di HDI
2. Adoption del modello: il percorso intrapreso
3. L'applicazione di Detection & Investigation

The logo for HDI Assicurazioni, featuring the letters 'HDI' in a bold, green, sans-serif font. A small red square is positioned to the left of the letter 'D'.

Assicurazioni

## Il modello di riferimento Antifrode di HDI

# Il modello di riferimento Antifrode di HDI



The logo for HDI Assicurazioni, featuring the letters 'HDI' in a bold, green, sans-serif font. A small red square is positioned to the left of the letter 'D'.

Assicurazioni

Adoption del modello:  
il percorso intrapreso





Il Sistema Antifrode si fonda su specifici processi operativi che governano il monitoraggio della rete di vendita e le attività sia in fase assuntiva sia in fase di apertura e liquidazione dei sinistri. Tali processi sono governati da un Workflow che ne indirizza e traccia ogni singola operazione.



## Il Portale Antifrode



### Portale Antifrode

- Monitoraggio continuo delle performance di processo
- Front-end dedicato al data mining e all'analisi di tipo investigativo
- Registrazione e condivisione delle azioni investigative intraprese dall'utente e del relativo esito
- Calcolo del risparmio economico nelle sue diverse accezioni: atteso, potenziale e consolidato

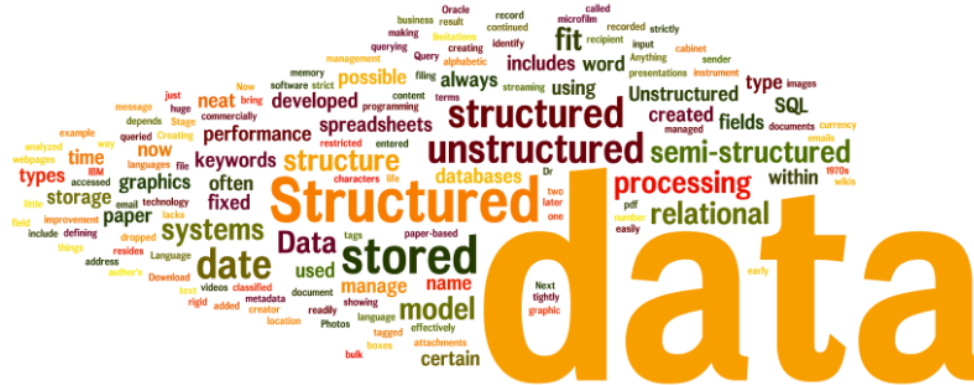
HDI è impegnata nella progettazione di una community estesa grazie al nuovo **Portale Web Antifrode** trasversale alle aree di business coinvolte nel contrasto alle frodi.

Il Portale è l'ambiente dove si incontrano **persone, comunicazione e formazione** ed è il punto di riferimento per l'analisi di tipo investigativo.



Valorizzazione del  
patrimonio informativo già esistente  
all'interno della Compagnia ed il superamento dei  
«silos informativi» tramite l'integrazione e la  
condivisione online delle informazioni

Arricchimento e scambio di informazioni  
con le banche dati istituzionali e utilizzo  
degli «Open Data»



Accesso all'informazione contenuta  
nei documenti non strutturati quali  
rassegne stampa, cronache locali,  
bollettini e referti medici

Integrazione del fascicolo elettronico  
polizze e sinistri  
al sistema documentale «paperless» di  
Compagnia



Nel 2015 HDI ha intrapreso un percorso progettuale volto a cogliere la opportunità derivanti dall'introduzione di soluzioni digitali all'interno dei processi di business.

La **convergenza applicativa** dei sistemi core, la gestione **paperless**, lo scambio dei dati in **tempo reale** diventano l'elemento abilitante sia al sistema Antifrode sia all'apertura verso servizi esterni.

## Ambito di intervento del laboratorio di R&D Antifrode

<i>Tecnologia</i>	<i>Opportunità</i>	<i>Iniziativa</i>
Hadoop	Piattaforma abilitante alla gestione dei Big Data	Implementazione ambiente Hadoop per lo storage ed elaborazione
NoSQL database	Integrazione dati strutturati e non strutturati ed accesso in tempo reale	Adozione di motori di ricerca e base dati «graph oriented»
Cloud computing	Flessibilità e scalabilità	Adozione dei servizi Cloud di Google
Web services	Condivisione online delle funzioni e delle informazioni tra tutti i sistemi di Compagnia	Creazione di piattaforma «aperta ai servizi» su standard SOAP e REST



# L'applicazione di Detection & Investigation

La collaborazione tra HDI Assicurazioni e GFT Italia nasce dalla comune volontà delle due aziende di individuare **nuove soluzioni al problema della lotta alle frodi** sfruttando le potenzialità messe a disposizione dalle nuove tecnologie Big Data

Gennaio  
Avvio collaborazione

Marzo – Aprile  
Fase 1 di progetto

Settembre – Dicembre  
Fase 2 di progetto

2015

## FASE 1

Cooperazione tra i team delle due aziende al fine di verificare la bontà del prototipo tecnologico sviluppato da GFT Italia utilizzando i dati e l'esperienza di HDI Assicurazioni

## FASE 2

Sviluppo di una applicazione a supporto dell'azione di «Detection» e «Investigation» e di una **piattaforma «aperta ai servizi»** capace di esporre le sue funzionalità di ricerca ed analisi a tutti gli applicativi di compagnia

# L'applicazione

Grazie all'utilizzo della tecnologia **Hadoop** per lo storage e l'elaborazione dell'informazione combinato all'impiego di **modelli NoSQL** per la gestione del dato e di **widget** JavaScript per la sua pubblicazione.

L'applicazione consente di

- Accedere ad una banca dati di circa 25 mln. di record provenienti dai sistemi danni e vita e di circa 5 mln. di documenti in formato digitale
- Eseguire **ricerche in tempo reale** attraverso una interfaccia «Google like»
- Individuare in tempo reale le possibili **relazioni nascoste** tra i soggetti censiti
- Georeferenziare le informazioni
- Pubblicare **online** e rendere disponibili a tutti gli applicativi di Compagnia le sue funzionalità di visualizzazione, ricerca ed analisi

**HDI**

Assicurazioni

Demo



# Demo

- Big Data: la soluzione applicativa
- Casi d'uso
  1. Il Big Data contro la dissimulazione
  2. Le banche dati a supporto dell'investigazione
  3. Il sistema Documentale digitale, una ricchezza in più per l'analisi investigativa