

GESTIRE I RISCHI DAL TERRITORIO AL MONDO VIRTUALE

Le sfide della trasformazione digitale per le imprese di assicurazioni: opportunità e minacce

RELATORE:

Paolo Tassetti, Property manager, Global account & Multinational segment leader di Chubb Italy

CHUBB®

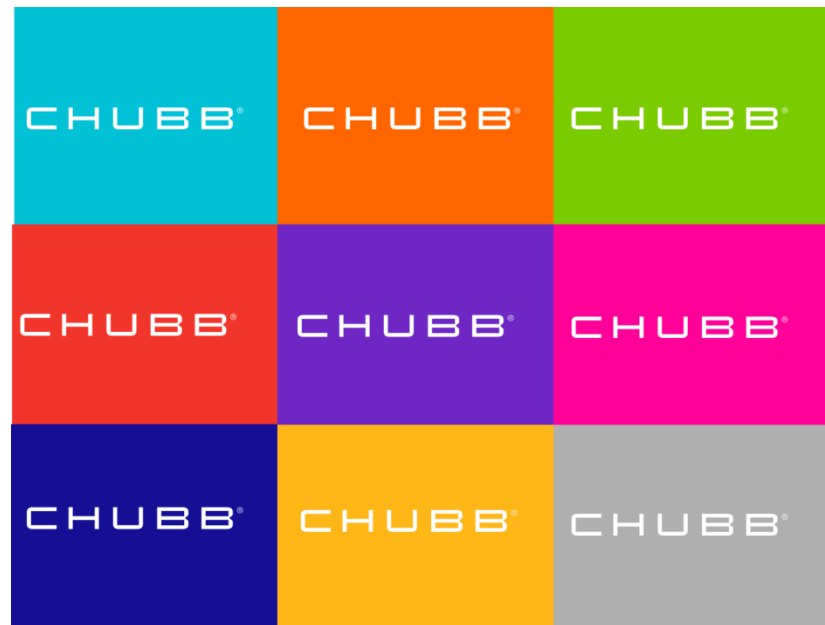
Due parole su Chubb

Chubb European Group Limited: Una nuova entità!

Dal Primo Maggio di quest'anno siamo un'unica compagnia in Europa ed anche in Italia:

Chubb Insurance of Europe è stata fusa per incorporazione in ACE European Group Limited che successivamente ha cambiato nome in:

Chubb European Group Limited



Chubb: capitalizzazione oltre 64 b\$

1^a

**Compagnia al mondo nei rami
danni per capitalizzazione**

- Oltre 64 miliardi di dollari di capitalizzazione
- Chubb Limited, la società capogruppo, è quotata al New York Stock Exchange ed è parte dello S&P 500 index
- E' una vera società globale, presente in 54 paesi e con capacità di assumere rischi in circa 200 paesi diversi di tutti e 5 i continenti
- Specializzata nelle assicurazioni danni rivolte alle aziende in una pluralità di settori e mediante una gamma estesa di prodotti anche di nicchia

Chubb: solidità finanziaria



rating per S&P



(Superior) per A.M. Best

- Alle compagnie di assicurazioni principali del Gruppo è attribuito un rating relativo alla solidità finanziaria “AA” da S&P and “A++” (Superior) da A.M. Best
- Un risultato eccezionale frutto della politica prudente sia nell’assumere i rischi sia nella gestione degli investimenti finanziari
- Aspetto per noi importante al fine di dare certezze sulla capacità di mantenere le promesse in qualunque circostanza

Ammesso che ci
riguardi, siamo pronti al
cambiamento?

CHUBB



Cambiamenti nei
canali distributivi

Cambiamenti nella
regolamentazione

Questi cambiamenti
saranno «dirompenti»
entro i prossimi 5 anni?
... e rispetto ad altri settori?

Cambiamenti nel
comportamento dei
Clienti

Aumento dei
competitors



69%

Cambiamenti nei canali distributivi



71%

Cambiamenti nel comportamento dei Clienti



64%

Aumento dei competitors

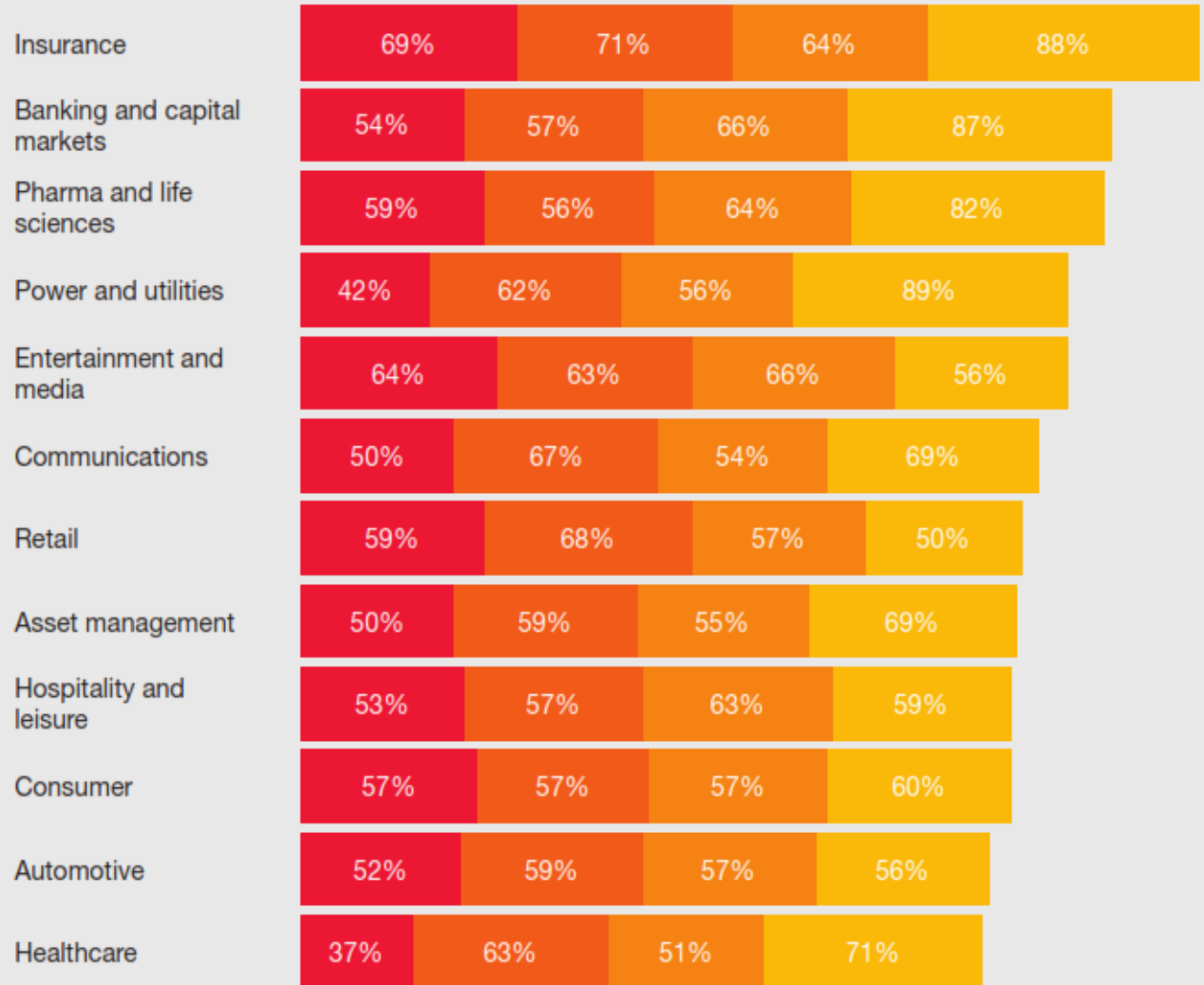


88%

Cambiamenti nella regolamentazione

CHUBB

Q: How disruptive do you think the following trends will be for your industry over the next five years?



- Changes in distribution channels
- Changes in customer behaviours
- Increase in number of significant direct and indirect competitors – traditional and new
- Changes in industry regulation

Source: 1,322 CEOs interviewed for PwC's 18th Annual Global CEO Survey: A marketplace without boundaries? Responding to disruption (www.pwc.com/ceosurvey).



Velocità del
cambiamento
tecnologico



Nuovi player
(digitali) nel
mercato

Trasformazione digitale nelle assicurazioni: opportunità o minaccia?



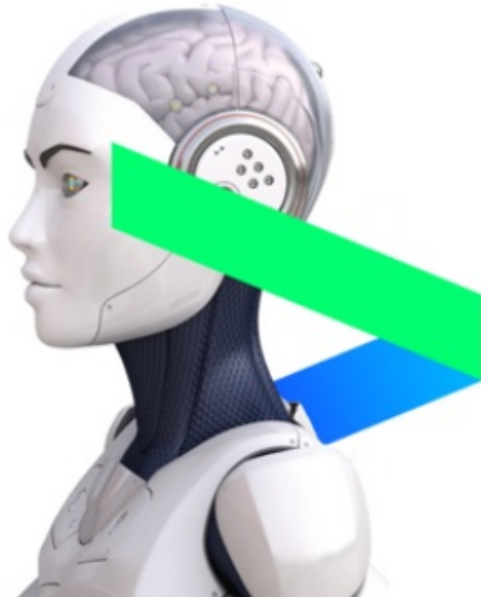
Più dati e maggiore
capacità di analisi



Intelligenza
artificiale (AI)

75%

of insurance executives believe AI will transform or bring significant change to the industry over the next three years



«Un cambiamento significativo»

Fonte: Accenture Insurance Technology Vision 2017

33%

OF INSURERS ARE PLANNING TO USE **BLOCKCHAIN IN THE NEXT TWO YEARS**

36%

HAVE IT ON THEIR AGENDA



Intelligenza artificiale (AI)



Nuovi player
(digitali) nel
mercato

Minaccia!



56% of insurance CEOs – more than in any other financial services sector – see new market entrants as a threat to their growth prospects⁹

Opportunità!



Più dati e maggiore
capacità di analisi

CHUBB®



93% of insurance CEOs – more than in any other financial services sector – see data mining and analysis as more strategically important for their business than any other digital technology¹³



Velocità del
cambiamento
tecnologico

Minaccia?!



70% of insurance CEOs – a higher percentage than in any other industry – see the speed of technological change as a threat to their growth prospects⁴



Velocità del
cambiamento
tecnologico

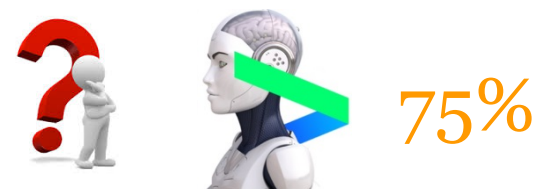


Nuovi player nel
mercato

Opportunità o minaccia?



Più dati e maggiore
capacità di analisi



Intelligenza
artificiale (AI)

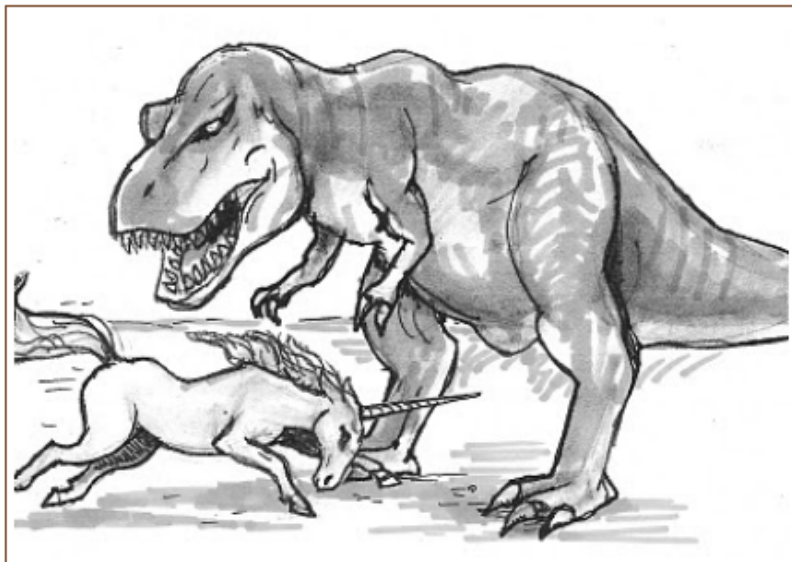
CHUBB®

E quindi?

Trasformazione digitale: Opportunità o minaccia?

Dipende da noi

LA CURVA DEL CAMBIAMENTO



- QUANDO? **Ieri!**
 - Il mondo è già cambiato (es. Uber, Amazon, Airbnb, ecc.) e cambierà sempre più velocemente
- PERCHE'? **Perché no!**
 - Perché il cambiamento epocale di diversi settori non dovrebbe colpire quello assicurativo?
 - Perché non metabolizzare questa trasformazione e quindi sfruttare queste opportunità?
- CHI? **Noi, nostri competitors o nuovi players?**
 - Nuovi «unicorni» o «dinosauri» evoluti?
 - HR: competenze, cultura, talenti, organizzazione
 - Clienti: accesso diverso, nuovi bisogni e nuove tipologie di clienti
- DOVE? **Ovunque!**
 - Mondo virtuale, bisogni umani
- COME? **Alzando la testa**
 - Investimenti, mirati, cambi profondi organizzativi, organigrammi fluidi
 - Nuove necessità (es. DI o DD? Cyber o Fire? RCT o RCProd/RCProf? Vis-a-vis o remoto 24h?)
 - Descrittivo + diagnostico -> predittivo + prescrittivo

Chubb. Insured.