

# ASSICURAZIONE RCA & CAMBIAMENTO



**Giacomo Lovati – Gruppo Unipol**  
Milano, 8 novembre 2018

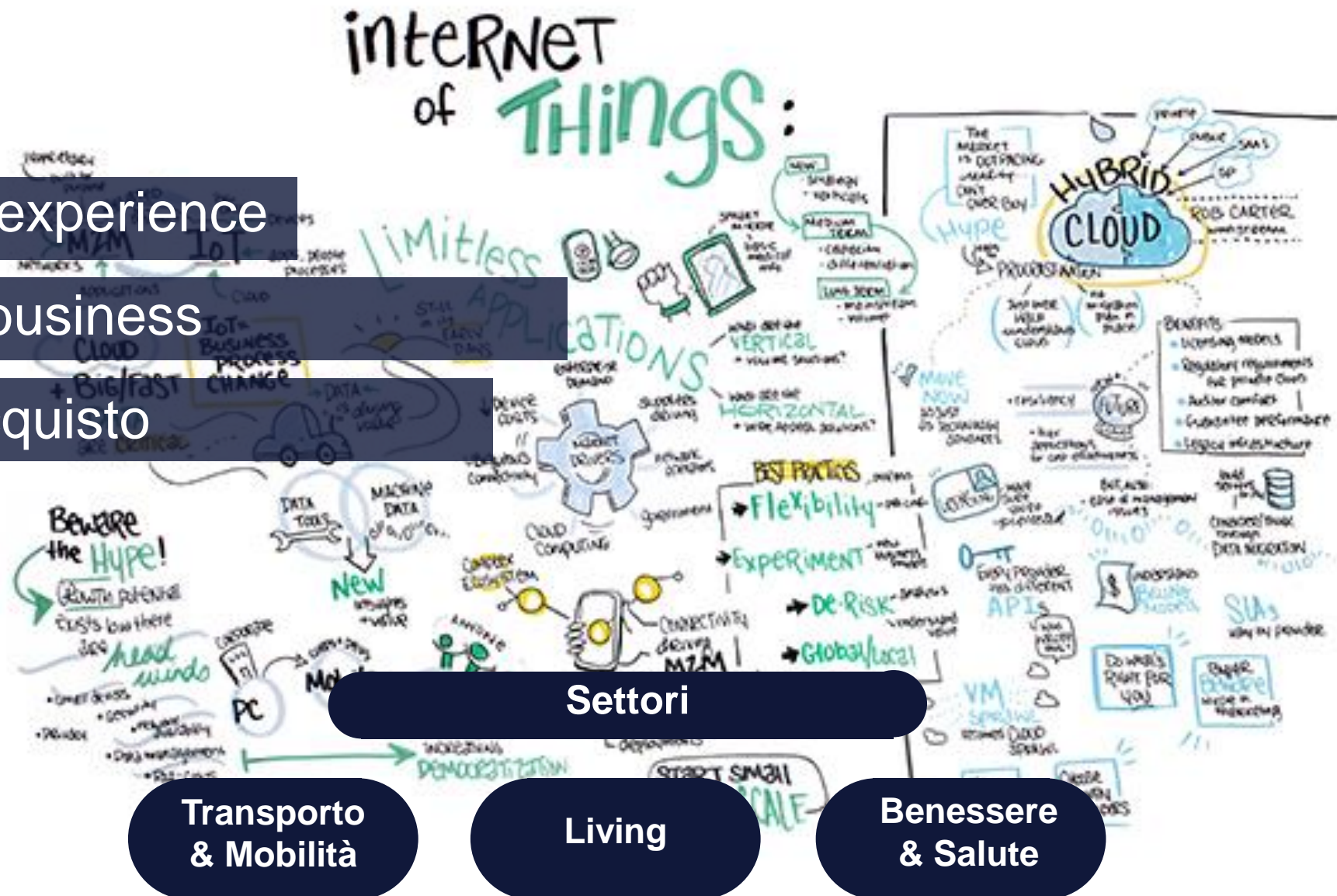


# LE “PAROLE CHIAVE” ANCHE IN ASSICURAZIONE

Nuova customer experience

Nuovi modelli di business

Nuovi criteri di acquisto



# ESEMPIO: COME CAMBIA LA MOBILITÀ

I **trend** che stanno trasformando il mercato della mobilità sono influenzati da fattori di carattere **socio-demografico**, **tecnologico** ed **ambientale**.

## DRIVER DEL CAMBIAMENTO



### SOCIO-DEMOGRAFICO

- **Crescita lenta della popolazione** dovuta al rallentamento delle nascite e all'aumento della longevità dei *baby boomers* (cittadini dai 65 anni in su dal 17% di oggi al 29% entro il 2050)
- **Incremento urbanizzazione**



### TECNOLOGICO

- Evoluzione delle tecnologie (machine learning, IoT, energy storage)



### AMBIENTALE

- **Congestione del traffico**
- **Inquinamento**
- **Riduzione** della dipendenza dai **combustibili fossili** (quota di energia rinnovabile oggi ~ 16%, obiettivo target 20% entro il 2020 e 27% entro il 2030)



## TREND DI MOBILITÀ

I nuovi comportamenti sono orientati alla **condivisione** e all'attenzione verso **tecnologie intelligenti e sostenibili**



### CITTA' SMART

- Aumento delle reti di **trasporti pubblici**
- **Smart Parking**

### VEICOLI CONNESSI E GUIDA AUTONOMA

- Tutti i nuovi veicoli saranno **connessi ad internet** entro il 2027
- A partire dallo stesso anno si avranno le **prime vetture a guida completamente autonoma**



### CONDIVISIONE DEI VEICOLI

- Sviluppo di servizi in **sharing** (car sharing, ride sharing, car pooling, bike sharing, scooter sharing)



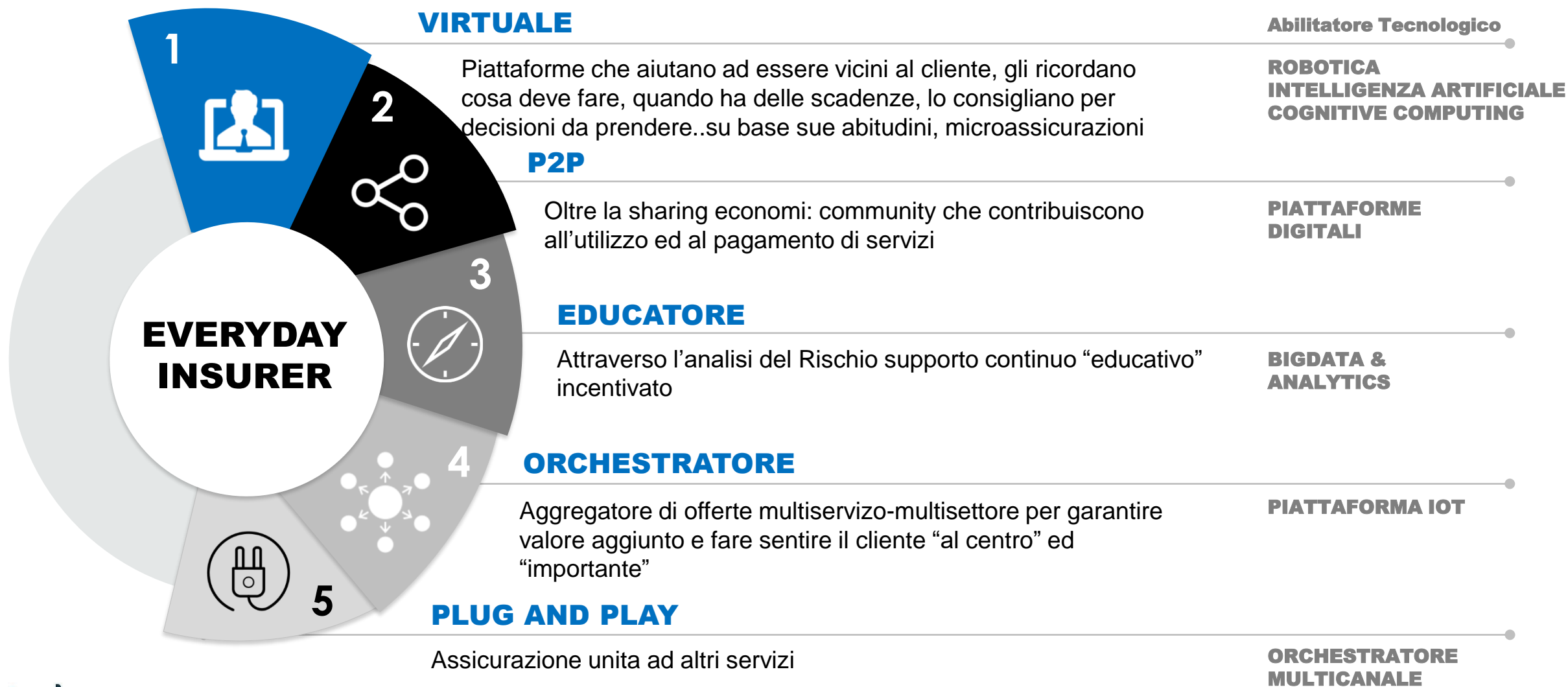
### MOBILITA' SOSTENIBILE



- **Veicoli elettrici** e a carburanti alternativi
- Transizione verso sistemi energetici **decentralizzati e intelligenti (Vehicle To Grid)**

Source: Accenture Strategy

# “ASSICURAZIONE COME SERVIZIO” POSSIBILE GRAZIE SIA ALL’EVOLUZIONE TECNOLOGICA SIA AI NUOVI STILI DI VITA, SIA AI NUOVI MODELLI DI BUSINESS



# ... PER ATTIVARE UN ECOSISTEMA DI SERVIZI CONNESSI ATTORNO AL CLIENTE ED I SUOI BISOGNI O DESIDERATA.....

NON ESAUSTIVO

## Cosa ha già oggi Unipol?

### COMMERCIO

- ~5.000 nuovi clienti con Polizza Telematica Lavoro&Servizi

### CASA (verso la SMART HOME

- ~15.000 nuovi clienti con Polizza Telematica Casa&Servizi

### AUTO & MOTO

- 3,8 Mln di clienti con scatola Telematica (prima assicurazione al mondo)
- 40% penetrazione
- ~90.000 nuove box ogni mese

### Nuovi Lanci

- LINEAR
- ARCA
- FLOTTE

### PET

- ~6000 polizze complete di assistenza veterinaria
- - Doctor Pet (cartella clinica) da inizio 2019

### Cosa domani??

PERSONA & FAMIGLIA

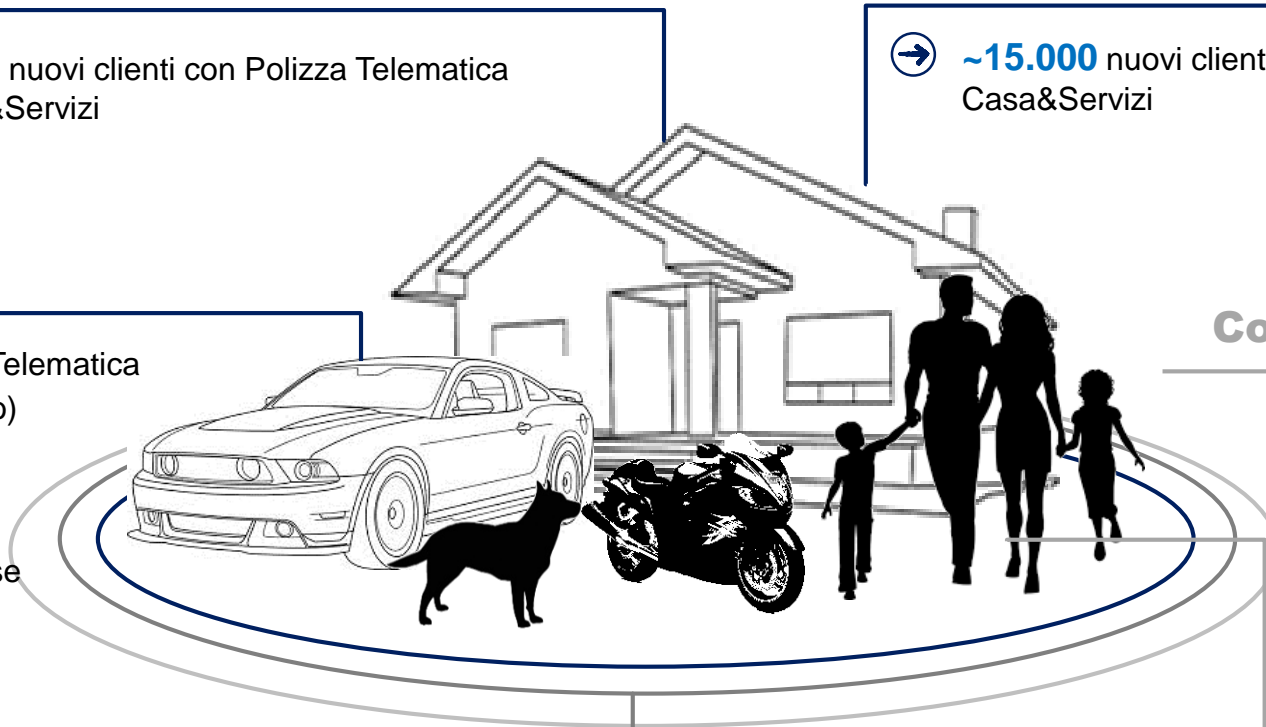
BICI

AGRICULTURAL

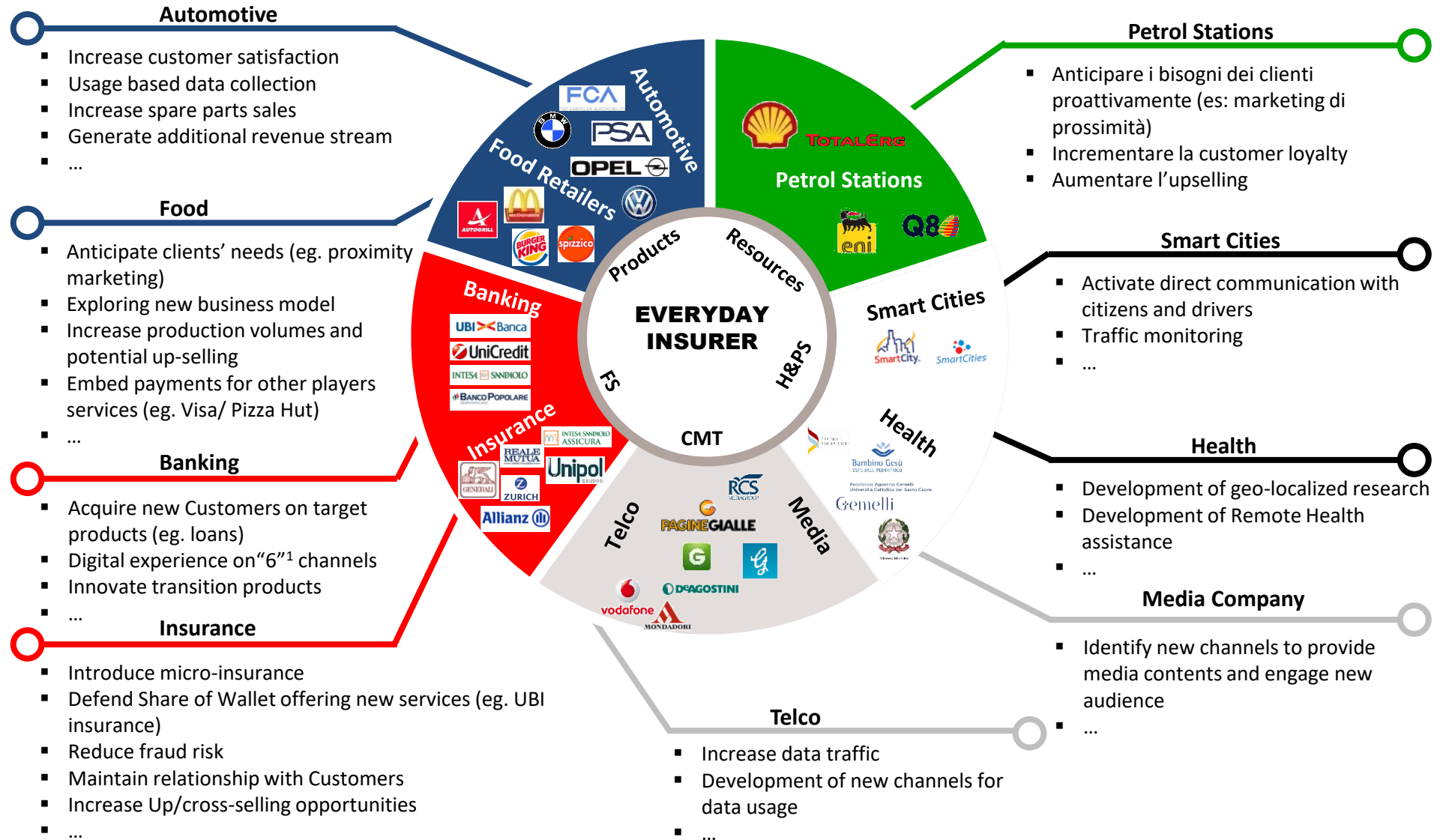
PROTEZIONE ANZIANI

SEGGIOLINO BIMBO

BRACCIALE SOCCORSO



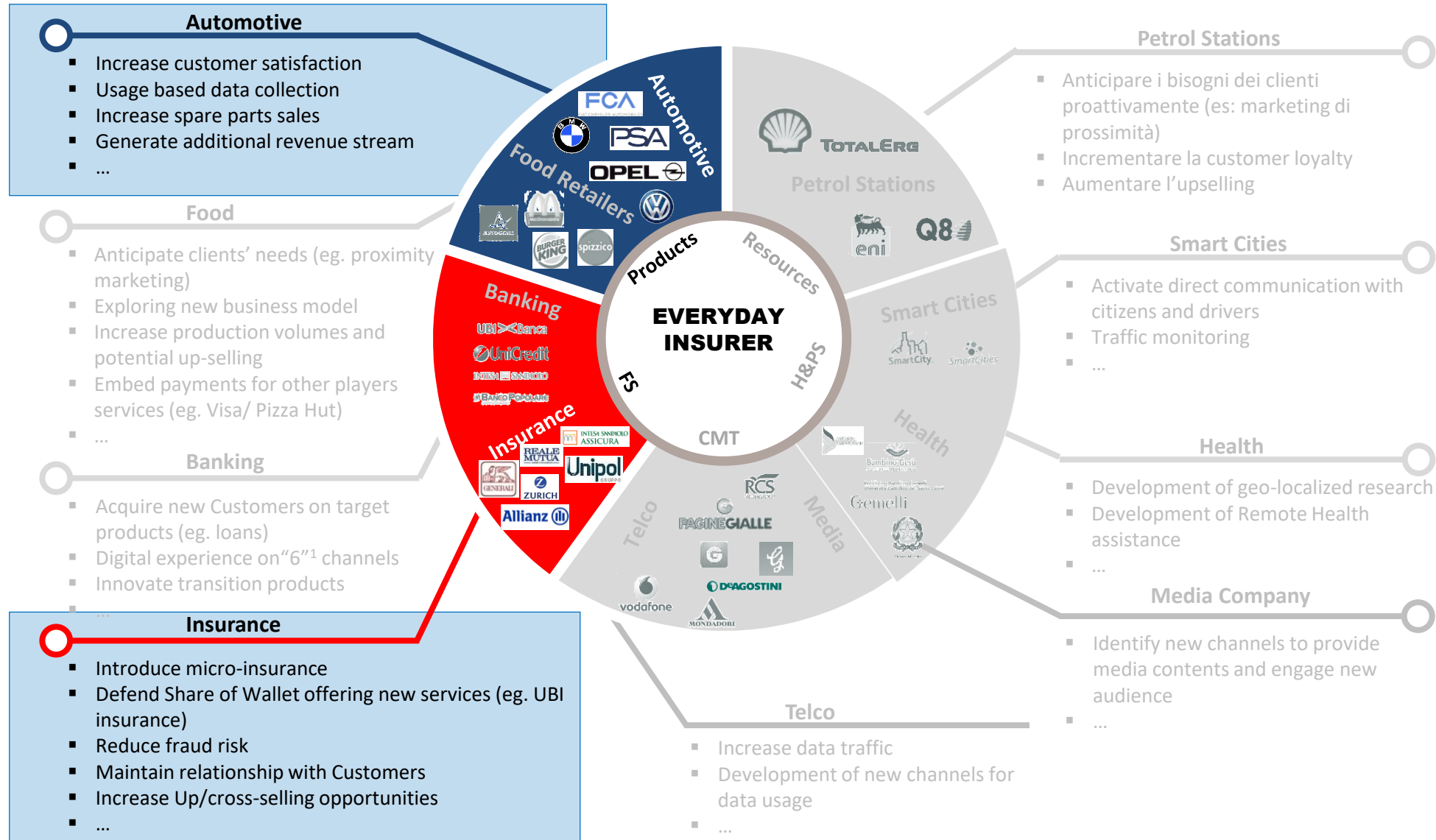
# TUTTAVIA NON POSSIAMO AVERE SUCCESSO DA SOLI. LA PAROLA VINCENTE E' PARTNERSHIP





# PER COMINCIARE, UNA PARTNERSHIP STRATEGICA COINVOLVE I COSTRUTTORI AUTOMOBILISTICI, DAL MOMENTO CHE L'INDUSTRIA DELL'AUTO STA PER ESSERE «RIVOLUZIONATA».....

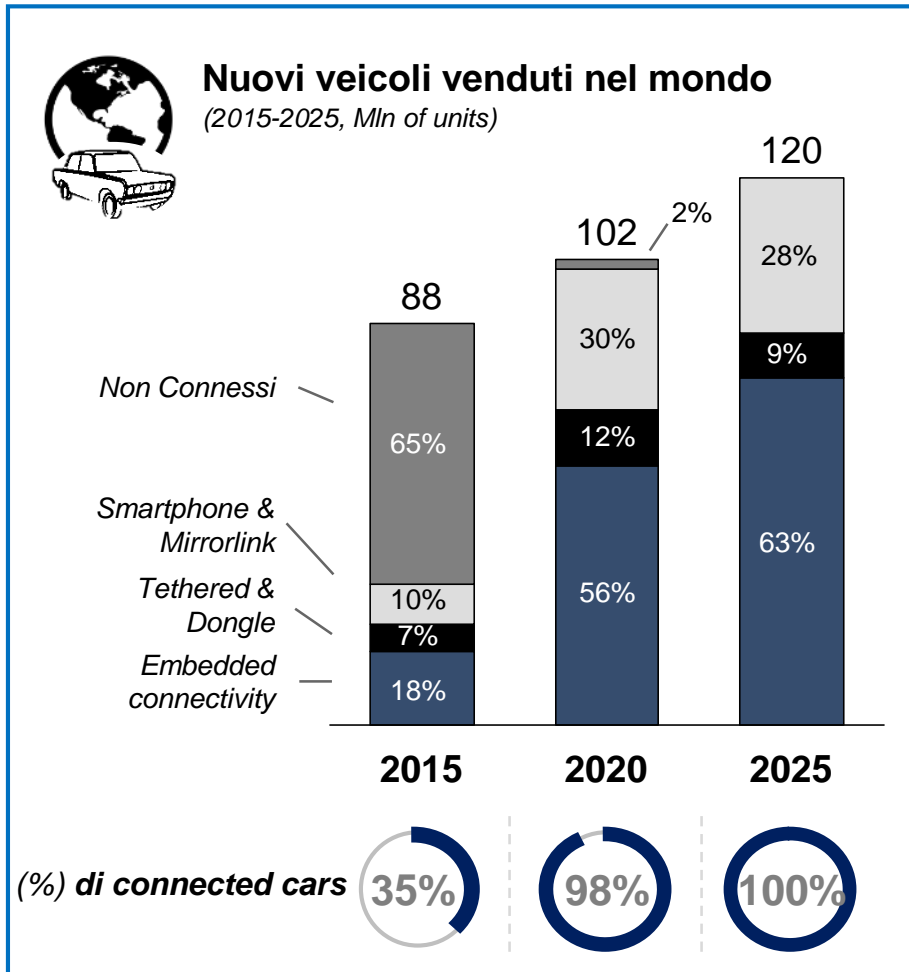
ILLUSTRATIVO



1) i canali considerati sono: Desktop, Mobile, Tablet, TV, Wearable, In-Car

# ... L'AUTO CONNESSA RICHIEDE AL MONDO ASSICURATIVO UN FOCUS SU «SAFETY & SECURITY PREVENTIVA»

## Evoluzione dell'auto connessa



## Il futuro è adesso– Autonomous Car

- **Già in commercio parecchi modelli di Guida Assistita:** Tesla (Model S/ Model X), BMW (Model i3/ i8), Volvo CX90, Audi (A7 and eTron models), Mercedes/ Daimler (Mercedes-Benz F015 Luxury in Motion)
- **I giganti del digitale sono in campo:**
  - Google ha sviluppato la **Google Car completamente a guida automatica** e basata su sistema operativo Android OS
  - Apple a fine 2016 ha annunciato un progetto per lo sviluppo di un veicolo a guida autonoma
- **Huawei recentemente ha siglato un accordo con Deren (Cina che ha il 60% di una azienda Italiana) per accelerare lo sviluppo di sistemi di sicurezza per l'auto**



## E DA SUBITO?

- *Innovare il modo di tariffare*
  - *Comportamenti*
  - *Rischiosità percorsi*
  - *Stato manutenzione strade*
  - *Driver distraction (Effetto Whatsapp...)*
  - *Cellule censuali*
  - *Appartenenza a community*
- *Integrazione offerta con servizi*
  - *Servizi telematici*
  - *Carrozzerie*
  - *Centri cristalli*
  - *Assistenza evoluta*
- *Instant insurance*
  - *Proposte contestuali (es. Kasko e furto contenuto se in autostrada, polizza viaggio in aereoporto,...)*
- *Pagamenti in mobilità*
  - *Parcheggi*
  - *ZTL e strisce blu*
  - *Carburanti*
  - *Pedaggio*