

6 GIUGNO 2019

MILANO ■ 09.00 - 16.00 ■ Palazzo delle Stelline, Corso Magenta, 61

RISCHI: CULTURA E CAPACITÀ DI AZIONE

L'Italia tra percezione dei rischi e bisogno di crescita

Lucio Poma, responsabile scientifico dell'area industria e innovazione di Nomisma

Scenario macroeconomico

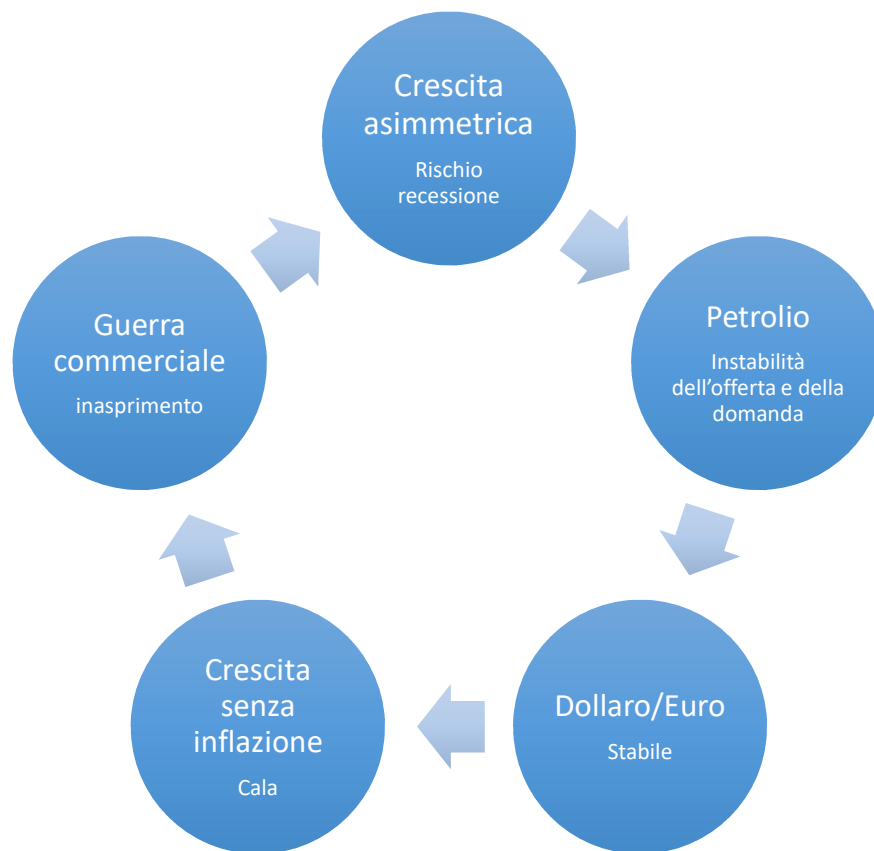
Lucio Poma

Milano, 6 Giugno 2019

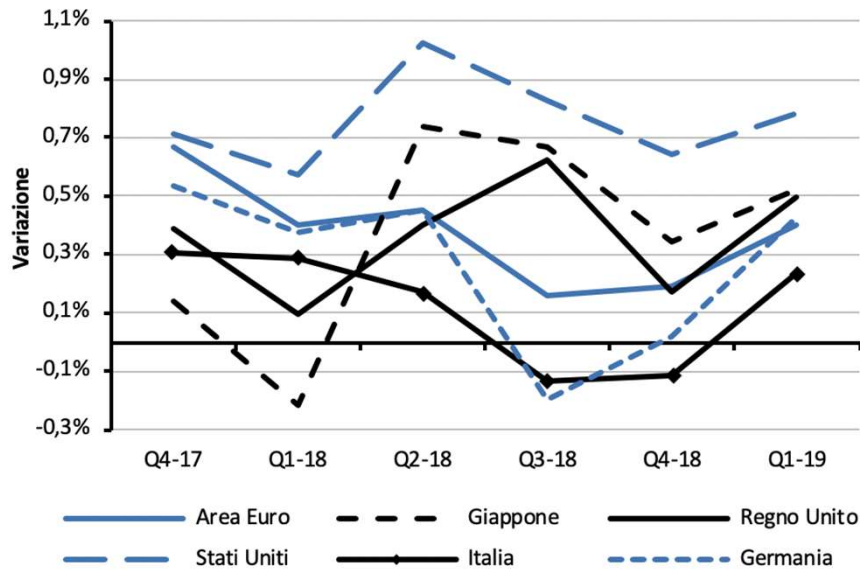
	2017	2018	2019 Q1	2019 (previsione IMF)	2019 (previsione OECD)
Mondo	3,8	3,6		3,3	3,2
Stati Uniti	2,2	2,9	0,8	2,3	2,8
Giappone	1,9	0,7	0,5	1,0	0,7
Cina	6,9	6,6	1,4	6,3	6,2
Area Euro	2,4	1,8	0,4	1,3	1,2
- <i>Italia</i>	1,6	0,8	0,2	0,1	0,0
- <i>Germania</i>	2,5	1,4	0,4	0,7	0,7
- <i>Francia</i>	2,3	1,5	0,3	1,3	1,3
Regno Unito	1,8	1,4	0,5	1,2	1,2

Fonte: elaborazioni Nomisma su dati IMF, World Economic Outlook April 2019 e OECD

Cinque variabili dell'incertezza



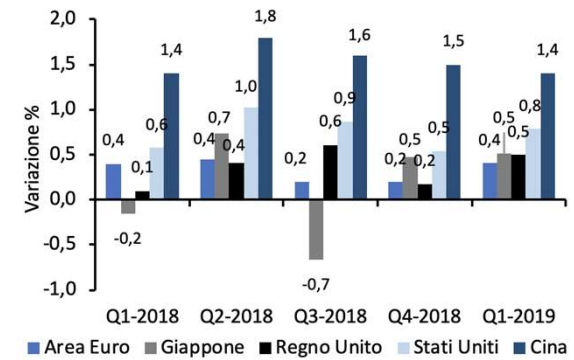
Andamento del PIL



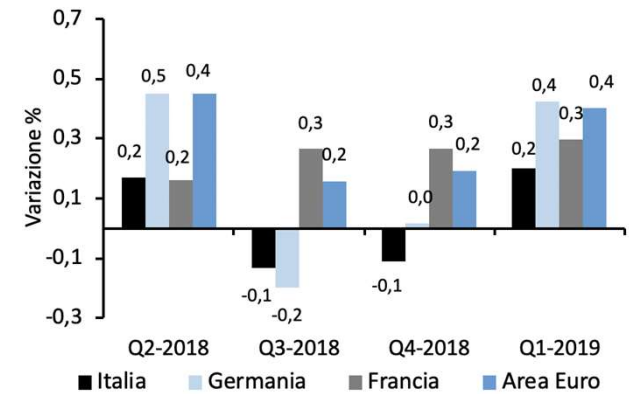
Fonte: Elaborazione Nomisma su dati OECD



Principali economie - Variazione del PIL

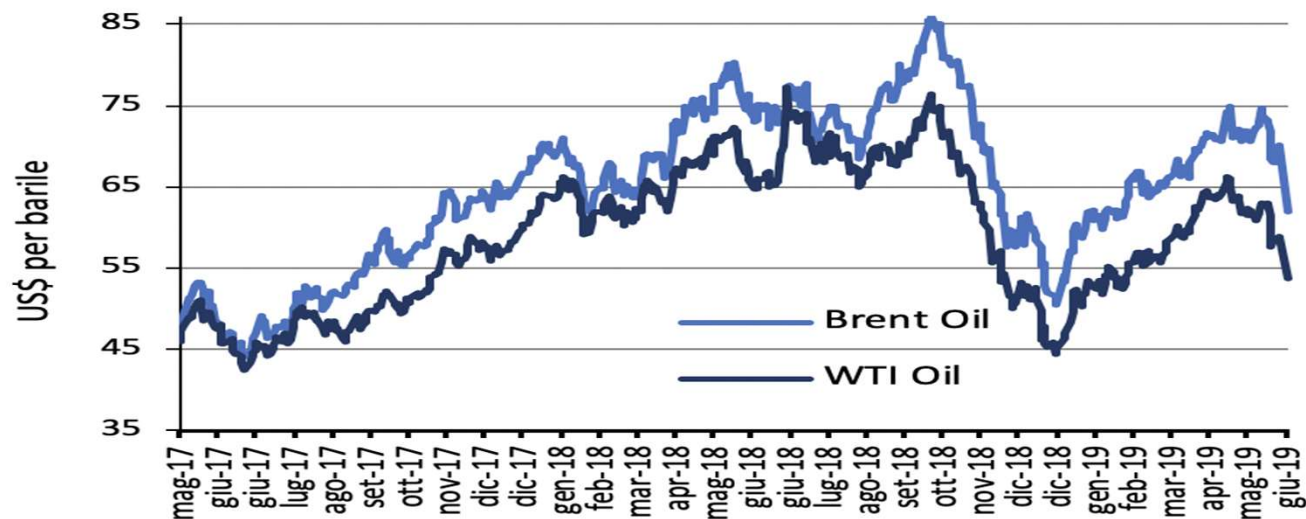


Eurozona - Variazione congiunturale del PIL



Fonte: Elaborazione Nomisma su dati OECD

Crude Oil Prices: Brent - Europe e West Texas Intermediate (WTI)



Fonte: Elaborazione Nomisma su Federal Reserve Economic Data

Venezuela

Sanzioni USA

Iran

Sanzioni USA

Libia

Conflitti interni

Druzhba

Rottura oleodotto

Mancano 5,4 milioni di barili al giorno.

Il 5% del fabbisogno

Tasso di cambio Euro/Dollaro

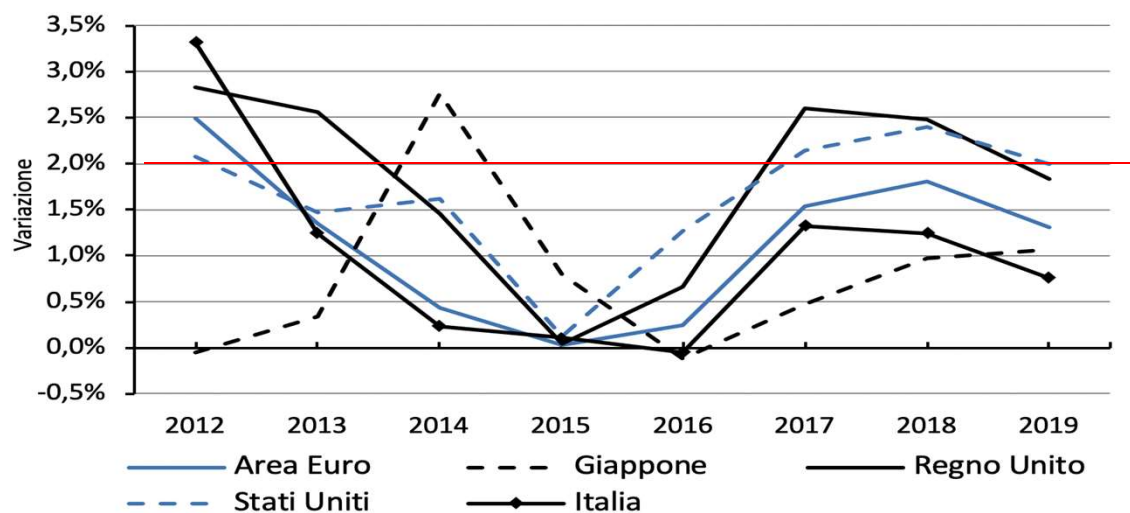


Fonte: Elaborazione Nomisma su dati Banca d'Italia

Deficit Bilancia
Commerciale USA
621 miliardi nel 2018
891 miliardi
solo saldo dei beni senza i
servizi
419 miliardi
con la Cina



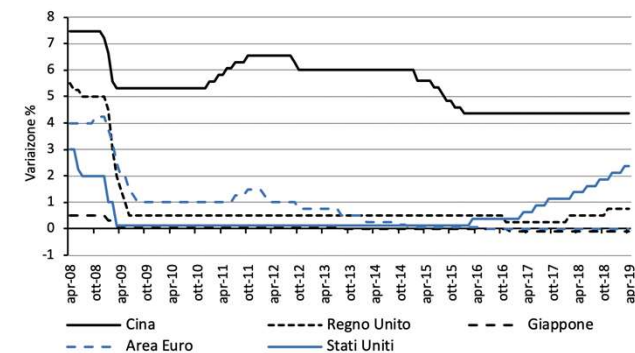
Tasso di inflazione



Fonte: Elaborazione Nomisma su dati OECD

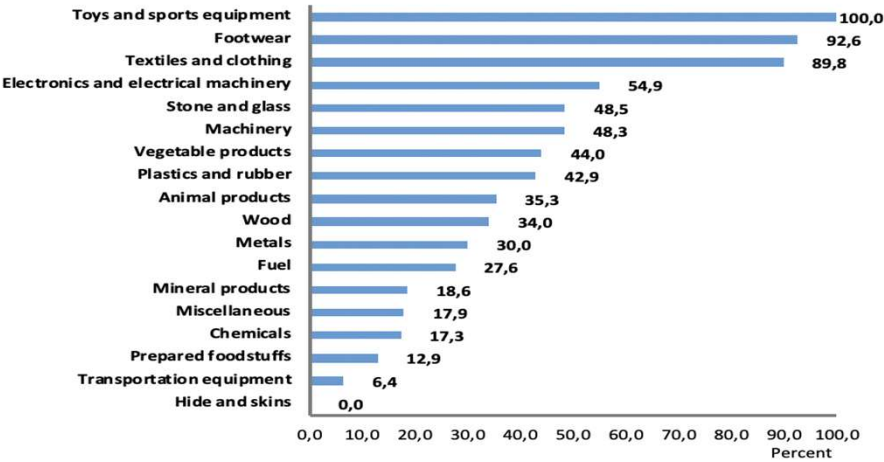


Variazione tassi d'interesse Banche Centrali



Fonte: Elaborazione Nomisma su dati BIS policy rate statistics

Importazioni statunitensi dalla Cina soggette alla tariffa 301 del 25%



Fonte: Elaborazioni Nomisma su dati PII

Investimenti cinesi in Europa e America diminuiti del 73% nel 2018

23 gennaio 2017

Il presidente Trump ritira formalmente l'adesione al Trans-Pacific Partnership (TPP), tra area pacifica ed asiatica. I paesi da 12 diventano 11.

8 marzo 2018

I restanti 11 paesi sottoscrivono il Comprehensive and Progressive Agreement for Trans-Pacific Partnership (CPTPP).

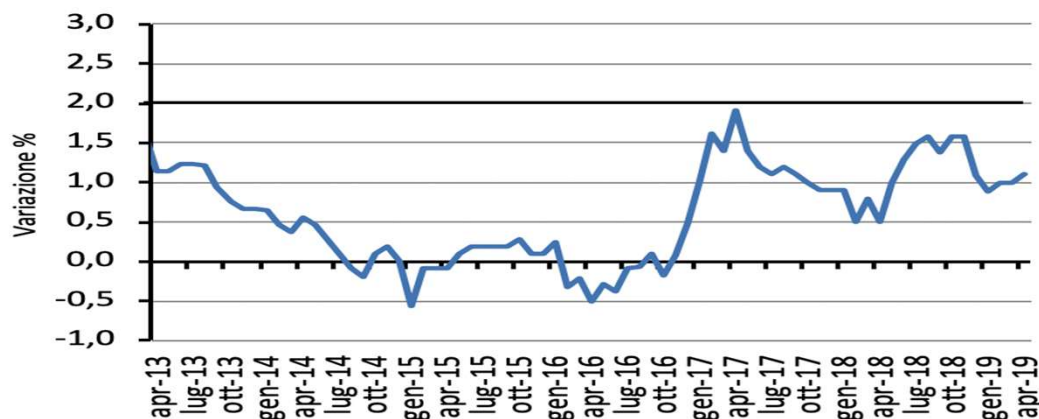
1 Febbraio 2019

E' entrato in vigore l'accordo commerciale UE-Giappone. Il Giappone eliminerà il 97% dei dazi doganali delle merci importate dall'UE. Si stima che gli scambi commerciali tra Ue e Giappone potrebbero aumentare di 35 miliardi di euro.

Investimenti transfrontalieri delle società multinazionali diminuiti del 20% nel 2018



Inflazione in Italia

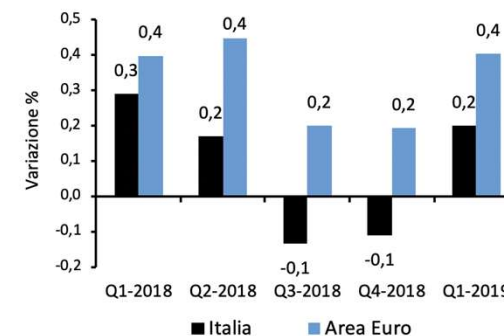


Fonte: elaborazioni Nomisma su dati OECD e Istat

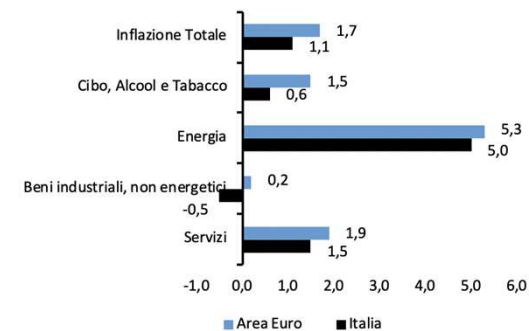
Secondo un rapporto dell'*European Trade Union Confederation*, i salari reali medi in Italia dal 2009 al 2018 sono diminuiti dell'1% a fronte di un aumento dell'11% di quelli tedeschi e del 7% di quelli francesi



Figura 1.10
Tassi di variazione congiunturale del PIL

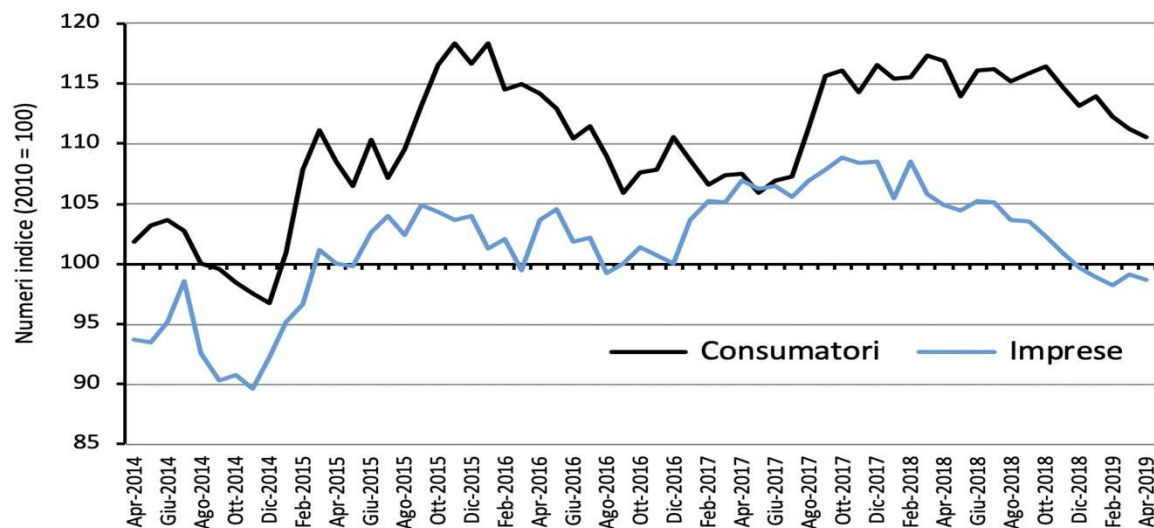


Inflazione Armonizzata Italia e Area Euro nelle sue componenti (variazione % aprile 2019 su aprile 2018)



Fonte: elaborazioni Nomisma su dati Eurostat

Clima di fiducia delle imprese e dei consumatori (numeri indice: base 2010 = 100)

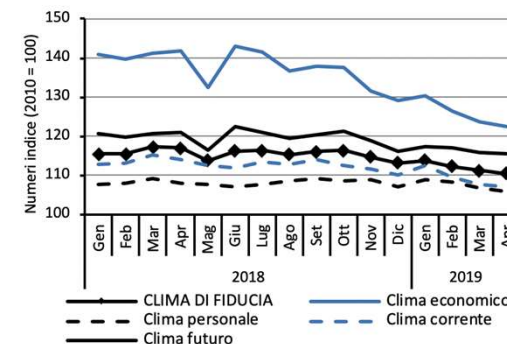


Fonte: elaborazioni Nomisma su dati Istat

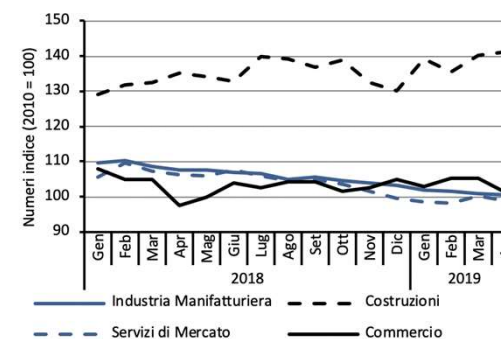
Clima economico: i giudizi e le attese sulla situazione economica dell'Italia e le attese sulla disoccupazione



Componenti clima di fiducia dei consumatori (numeri indice: base 2010 = 100)

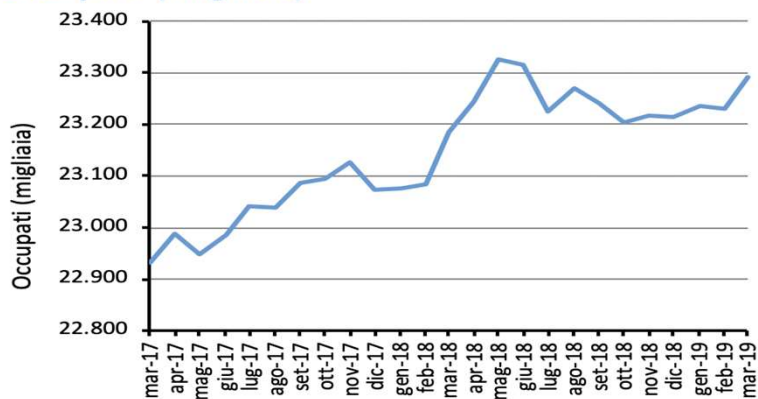


Clima di fiducia nei settori delle imprese (numeri indice: base 2010 = 100)



Fonte: elaborazioni Nomisma su dati Istat

Occupati (migliaia)



Fonte: elaborazioni Nomisma su dati Istat

Il tasso di occupazione sale di due decimali al 58,9% ma resta ancora molto basso rispetto a Germania (76,3%), Francia (65,6%) e media OCSE (68,6%).

Figura 1.17 Tasso di disoccupazione (%)

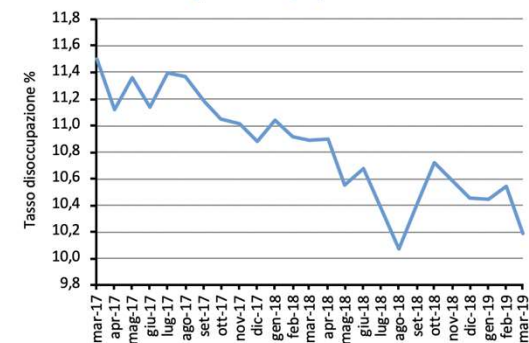
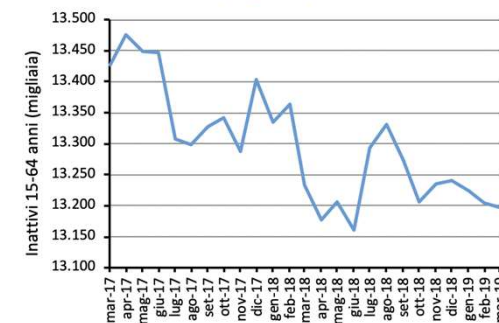
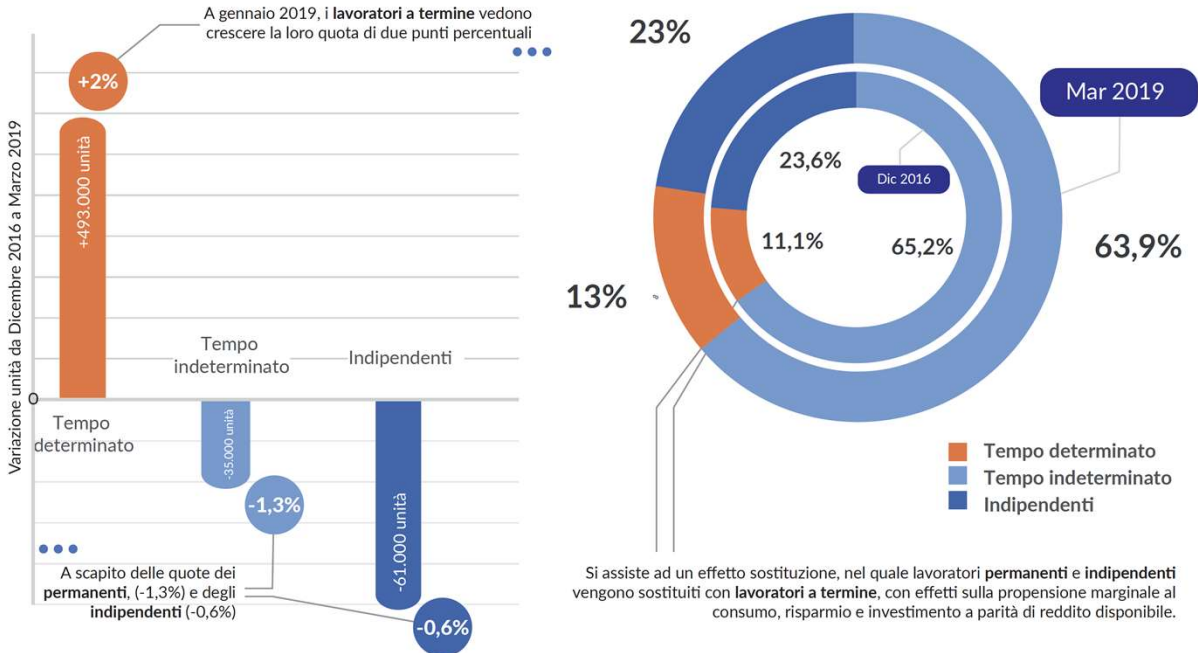


Figura 1.18 Inattivi 15-64 anni (migliaia)



Fonte: elaborazioni Nomisma su dati Istat

Trend dei Dipendenti a tempo Determinato, Indeterminato e degli Indipendenti da Dicembre 2016 a Marzo 2019



DAL 2016 AL 2019 L'OCCUPAZIONE È AUMENTATA DI 397 MILA UNITÀ

Fonte: elaborazioni Nomisma su dati Istat

